



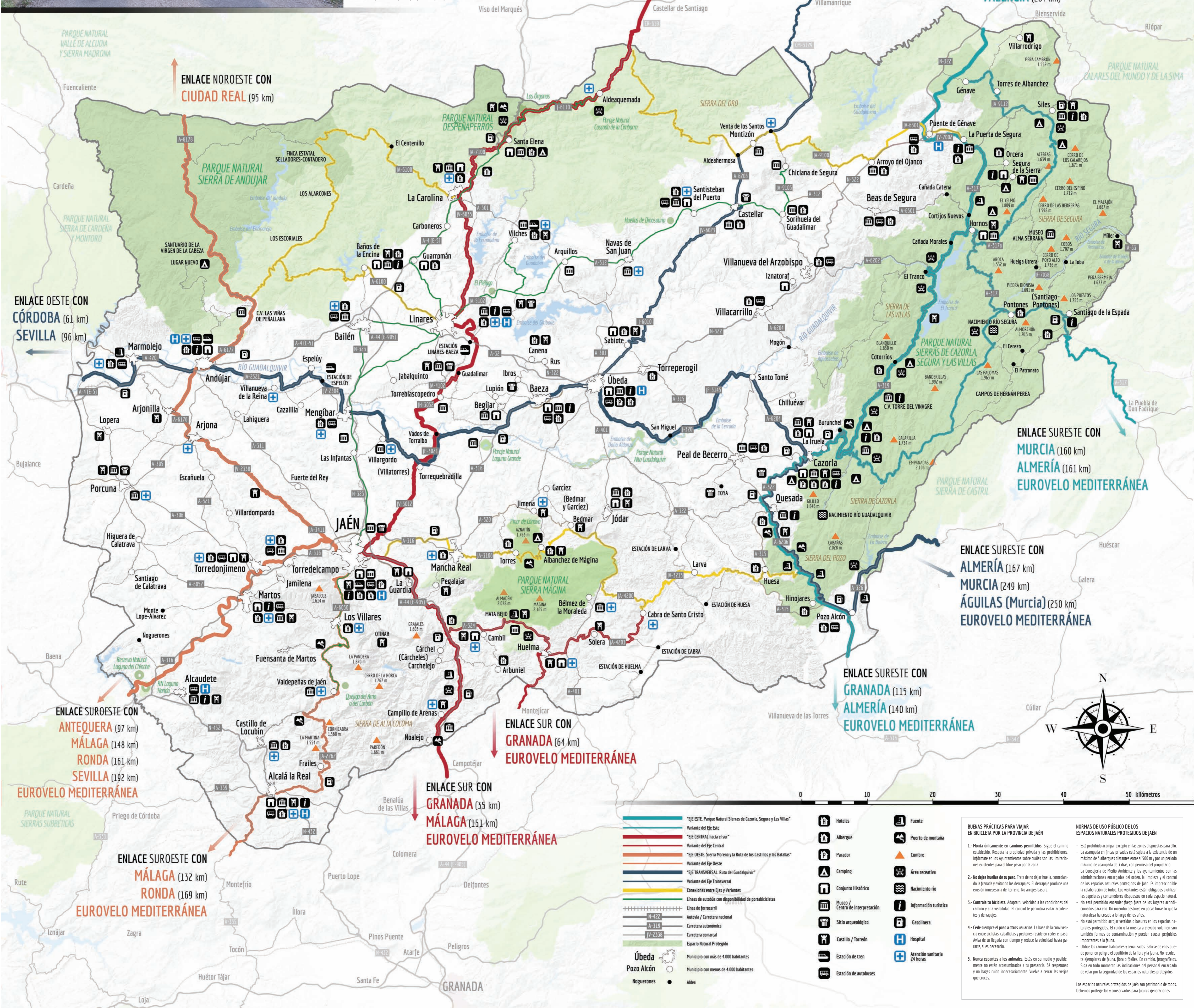


# VIAJAR EN BICICLETA POR LA PROVINCIA DE JAÉN

Viajar en bicicleta por la provincia de Jaén es repetir el camino que a lo largo de la Historia hicieron viajeros de todas las épocas; viajeros de Oriente, del Norte y del Sur. Viajeros que a ritmo lento se desplazaban, tal y como hoy tú pedaleas.

Desde el centro de la Península Ibérica o desde el Levante buscaban el valle del Guadalquivir, las tierras de Córdoba, Granada y más allá hasta el Atlántico, las costas de Al-Andalus, los puertos hacia las Américas.

En las rutas que ahora te proponemos encontrarás las evidencias de aquellas personas que viajaron y dejaron su huella en la provincia de Jaén. Pinturas rupestres, yacimientos arqueológicos, veredas por montañas y por bosques, castillos y torreones, caminos de herradura por los que comerciaron durante siglos, ciudades renacentistas... Pueblos donde pararon a avituallarse aquellos hombres y mujeres que viajaban como tú, por sus propios medios, construyendo el paisaje por el que pasaban.



ENLACE NOROESTE CON CIUDAD REAL (95 km)

ENLACE OESTE CON CÓRDOBA (61 km)  
SEVILLA (96 km)

ENLACE SUROESTE CON ANTEQUERA (97 km)  
MÁLAGA (148 km)  
RONDA (161 km)  
SEVILLA (192 km)  
EUROVELO MEDITERRÁNEA

ENLACE SUROESTE CON MÁLAGA (132 km)  
RONDA (169 km)  
EUROVELO MEDITERRÁNEA

ENLACE NORTE CON CIUDAD REAL (108 km)  
MADRID (245 km)

ENLACE NORTE CON ALBACETE (149 km)  
VALENCIA (318 km)

ENLACE NORESTE CON ALBACETE (109 km)  
VALENCIA (284 km)

ENLACE SURESTE CON MURCIA (160 km)  
ALMERÍA (161 km)  
EUROVELO MEDITERRÁNEA

ENLACE SURESTE CON ALMERÍA (167 km)  
MURCIA (249 km)  
ÁGUILAS (Murcia) (250 km)  
EUROVELO MEDITERRÁNEA

ENLACE SURESTE CON GRANADA (115 km)  
ALMERÍA (140 km)  
EUROVELO MEDITERRÁNEA

ENLACE SUR CON GRANADA (64 km)  
EUROVELO MEDITERRÁNEA

ENLACE SUR CON GRANADA (35 km)  
MÁLAGA (151 km)  
EUROVELO MEDITERRÁNEA

- "EJE ESTE: Parque Natural Sierras de Cazorla, Segura y Las Villas"
- Variante del Eje Este
- "EJE CENTRAL: hacia el sur"
- Variante del Eje Central
- "EJE OESTE: Sierra Morena y la Ruta de los Castillos y las Batallas"
- Variante del Eje Oeste
- "EJE TRANSVERSAL: Ruta del Guadalquivir"
- Variante del Eje Transversal
- Conexiones entre Ejes y Variantes
- Líneas de autobús con disponibilidad de portabicicletas
- Líneas de Ferrocarril
- Autovía / Carretera nacional
- Carretera autonómica
- Carretera comarcal
- Espacio Natural Protegido
- Úbeda: Municipio con más de 4.000 habitantes
- Pozo Alcón: Municipio con menos de 4.000 habitantes
- Noquerones: Aldea

- Hoteles
- Albergo
- Parador
- Camping
- Conjunto Histórico
- Museo / Centro de Interpretación
- Sitio arqueológico
- Castillo / Torreón
- Estación de tren
- Estación de autobuses
- Fuente
- Puerto de montaña
- Cumbre
- Área recreativa
- Nacimiento río
- Información turística
- Gasolinera
- Hospital
- Atención sanitaria 24 horas

**BUENAS PRÁCTICAS PARA VIAJAR EN BICICLETA POR LA PROVINCIA DE JAÉN**

- Monta únicamente en caminos permitidos. Sigue el camino establecido. Respeta la propiedad privada y las prohibiciones. Informa en los Ayuntamientos sobre cuales son las limitaciones existentes para el libre paso por la zona.
- No dejes huellas de tu paso. Trata de no dejar huella, controlando la frenada y evitando los derrapes. El derrape produce una erosión innecesaria del terreno. No arrojes basura.
- Controla tu bicicleta. Adapta tu velocidad a las condiciones del camino y a la visibilidad. El control te permitirá evitar accidentes y derrapes.
- Cede siempre el paso a otros usuarios. La base de la convivencia entre ciclistas, cabalistas y peatonales reside en ceder el paso. Aviso de tu llegada con tiempo y reduce la velocidad hasta pararte, si es necesario.
- Normas especiales a los animales. Está en su medio y posiblemente no estén acostumbrados a tu presencia. Sé respetuoso y no hagas ruido innecesariamente. Vuelve a cercar las verjas que cruces.

**NORMAS DE USO PÚBLICO DE LOS ESPACIOS NATURALES PROTEGIDOS DE JAÉN**

- Está prohibido acampar excepto en las zonas dispuestas para ello.
- La acampada en fincas privadas está sujeta a la existencia de un máximo de 3 albergues distantes entre sí 500 m por un periodo máximo de acampada de 3 días, con permiso del propietario.
- La Consejería de Medio Ambiente y los ayuntamientos son las administraciones encargadas del orden, la limpieza y el control de los espacios naturales protegidos de Jaén. Es imprescindible la colaboración de todos. Los visitantes están obligados a utilizar las papeleras y contenedores dispuestos en cada espacio natural.
- No está permitido encender fuego fuera de los lugares acondicionados para ello. Un incendio destruye en pocas horas lo que la naturaleza ha creado a lo largo de los años.
- No está permitido arrojarse vertidos o basuras en los espacios naturales protegidos. El ruido o la música a elevado volumen son también formas de contaminación y pueden causar perjuicios importantes a la fauna.
- Utilice los caminos habituales y señalizados. Sálvese de ellos para poner en peligro el equilibrio de la flora y la fauna. No recolecte ejemplares de fauna, flora o fósiles. En cambio, fotografíelos.
- Siga en todo momento las indicaciones del personal encargado de velar por la seguridad de los espacios naturales protegidos.

Los espacios naturales protegidos de Jaén son patrimonio de todos. Debemos protegerlos y conservarlos para futuras generaciones.